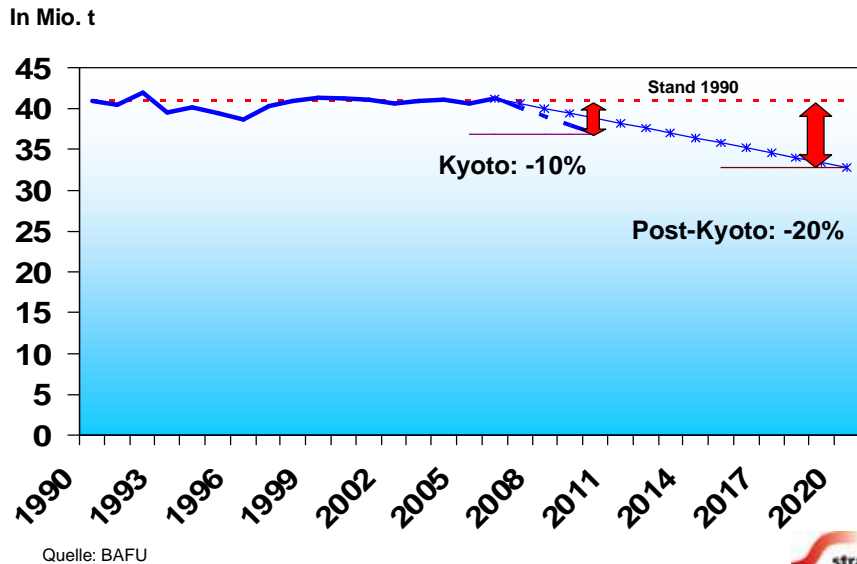


Zielpfad: CO₂-Emissionen bis 2020



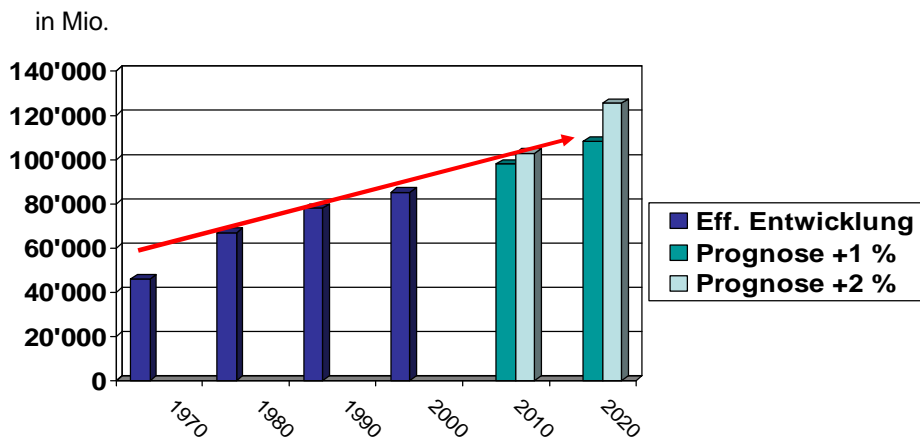
Kyoto-Ziel 2012:

- -10% Reduktion CO₂-Emissionen gegenüber 1990
- Medienmitteilung BAFU 15.04.08:
Ziel kann erreicht werden dank Zukauf von Emissionszertifikaten (sprich: Klimarappen)
- Mit andern Worten: allein mit Massnahmen in der Schweiz würde Ziel nicht erreicht.

Post-Kyoto 2020:

- Beschluss Bundesrat 21.02.08:
Schweiz orientiert sich an Klimapolitik der Europäischen Union (EU) und setzt Ziel, den Ausstoss von Treibhausgasen bis 2020 um mindestens 20 Prozent gemessen am Stand von 1990 zu senken. (Verbrauch fossiler Energien soll bis 2020 um ebenfalls 20 Prozent reduziert werden).
- These: Auch bis 2020 werden Massnahmen in der Schweiz nicht genügen zur Zielerreichung
- Warum? (vgl. nachfolgende Slides)

Prognose Personenkilometer Strasse



Quelle: bfs T 11.3.2.2.

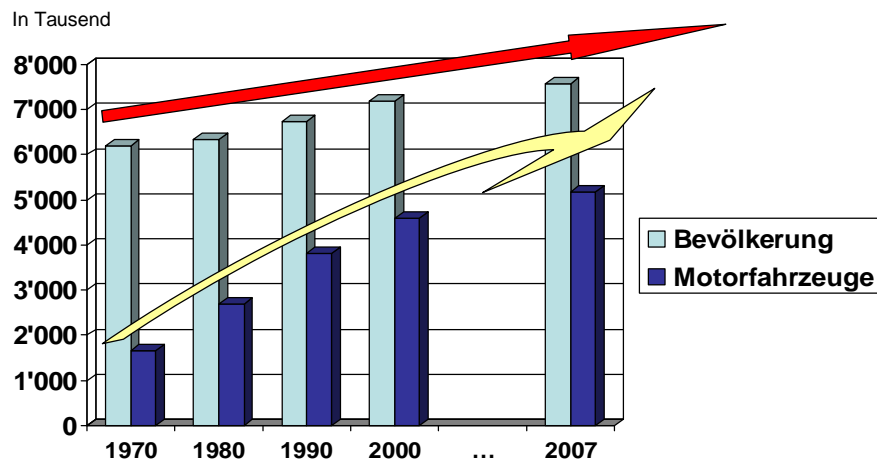


Prognosen

- Wachstum **Personenverkehr** in der Schweiz in den nächsten 20 Jahren: **20 bis 50 Prozent (das sind 1 - 2,5% pro Jahr)**,
- Wachstum **Güterverkehr**: **45 bis 95 Prozent**.

Warum Verkehrswachstum in der Zukunft?

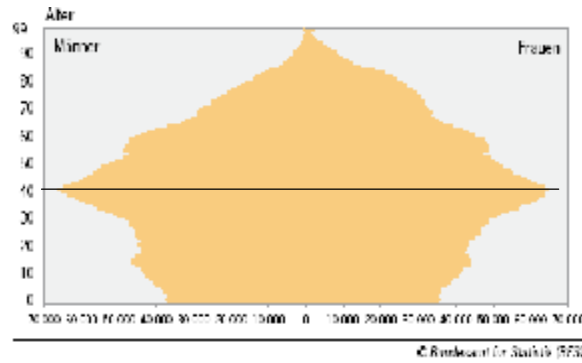
Bevölkerung / Motorfahrzeuge



- In den vergangenen 30 Jahren ist die **ständige Wohnbevölkerung** der Schweiz **kontinuierlich gewachsen**,
- **seit 1970 um 21 Prozent**
- **Jährlich** um durchschnittlich **38'000 Personen**.
- 2006 haben **7,5 Mio. Menschen** in unserem Land gelebt; das sind über **1,3 Mio. mehr als 1970**
- In den **letzten sechs Jahren** hat der Bevölkerungszuwachs jährlich sogar rund **50'000 Personen** betragen (entsprechend der Einwohnerzahl von **Biel**).
- Die Zahl der **Motorfahrzeuge** ist in der gleichen Zeitspanne noch viel **stärker gewachsen**.
- **Seit 1970** um das **3-fache**.
- Pressemitteilung BfS 15.04.08: ständiges Wachstum der Wohnbevölkerung in den nächsten 30 Jahren von 7,6 auf über 8,3 Mio. Personen (d.h. jährlich 23'300 Personen)

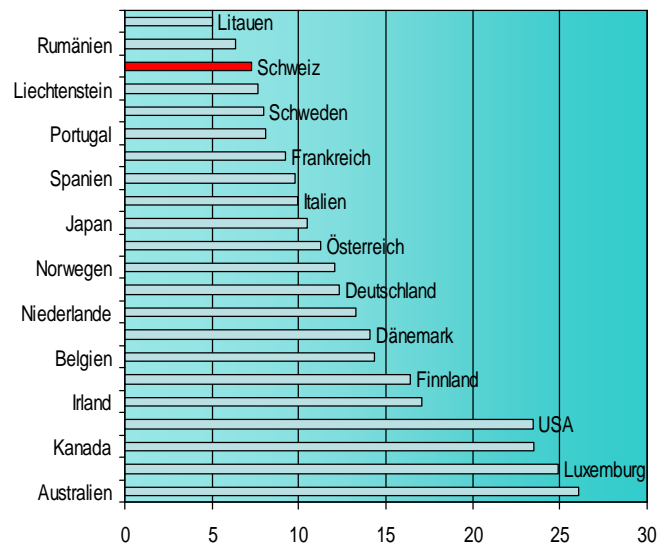
Alterspyramide

Altersaufbau der ständigen Wohnbevölkerung nach Geschlecht, 2005



- Die grössten **Jahrgänge** der Alterspyramide (Altersgruppen um 40) werden **in den nächsten 20-30 Jahren in das Pensionsalter** kommen.
- Das heisst eine **Gesellschaft mit viel Freizeit** und somit noch mehr **Freizeitverkehr**.

Treibhausgasemissionen per capita (Tonnen CO₂-Äquivalent; 2003)



- Schweiz liegt bei den Treibhausgasemissionen bereits an ausgezeichnetem Platz im Vergleich mit Vergleichsstaaten Europas
- Das heisst: Energieeffizienz ist bereits ausgezeichnet
- Ausserdem: zusätzliche Verbesserungen sind nur mit grossem Aufwand zu erzielen (hohe Grenzkosten)



Wie lässt sich CO₂ einsparen?

Freiwillige Massnahmen

- Energieetikette, Energieberatung, Fahrweise Eco-Drive
- Klimarappen (Kauf von Emissionszertifikaten)

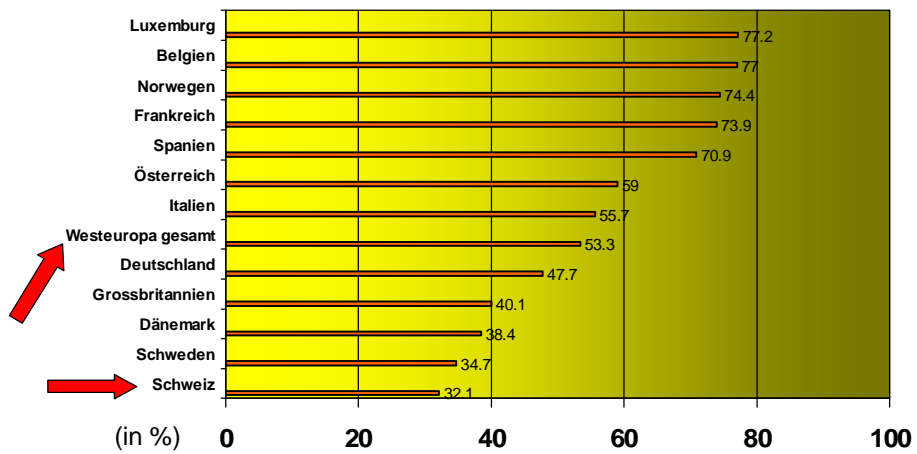
Ausnützung technisches Potenzial

- Senkung Flottenverbrauch Neuwagen (insb. Diesel)
- Alternative Antriebskonzepte (Bio-Treibstoffe, Gas, Elektro)

Rascher Wechsel auf neue Antriebs-Technologie

- Kaufanreize (Bonus-Malus-System auf Importsteuer od. kant. Motorfahrzeugsteuer)
- Verschrottungsprämie auf Altfahrzeugen

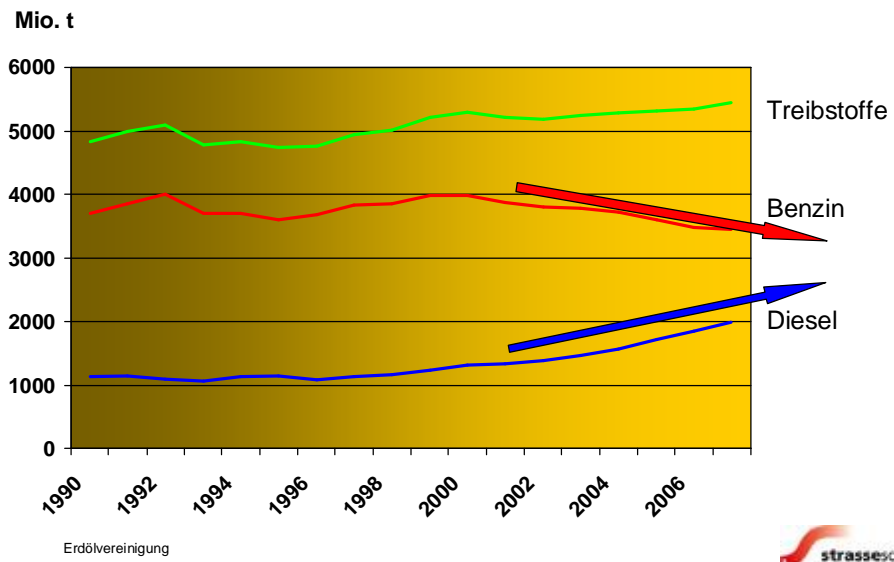
Dieselanteile neue PW (2007)



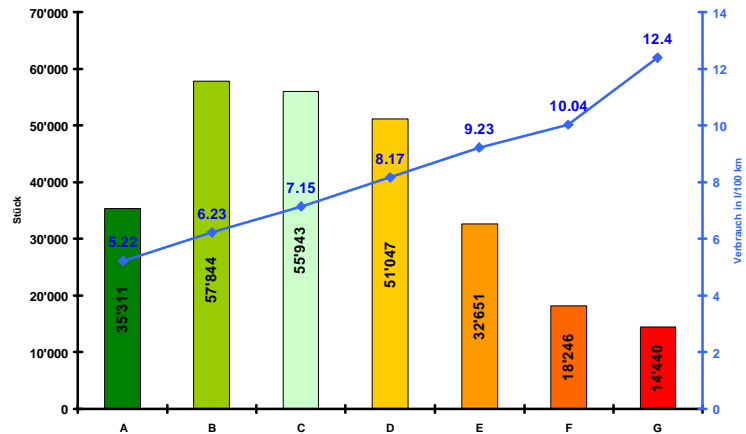
VDA-Statistik 2007

strassenschweiz
routesuisse
Verband der Transportunternehmen (VTS)
Hochstrasse 100, 8001 Zürich, Schweiz

Entwicklung Mineralölabsatz

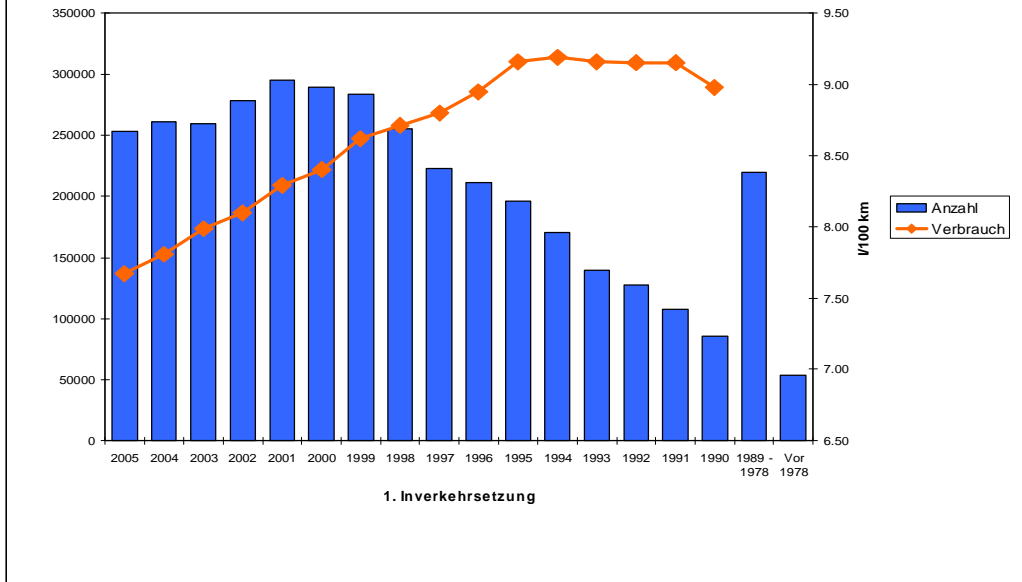


Neuwagen (2006) nach Kategorien A-G



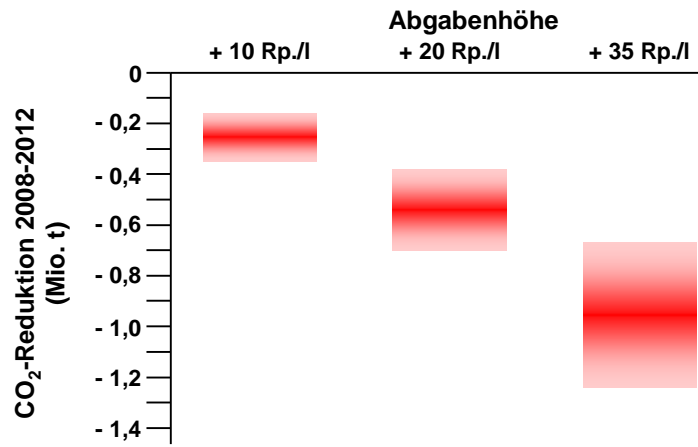
- Im Jahr 2006 wurden in den Kategorien B, C und D die meisten Neuwagen verkauft.
- Die blaue Linie zeigt den Verbrauch dieser Fzg auf 100 km

Bestand und Verbrauch von PW in der Schweiz



- Rund 1,3 Mio. von fast 4 Mio. PW sind älter als 10 Jahre und haben auch einen entsprechenden Treibstoffverbrauch.
- Diese „alten“ PW sind so rasch als möglich durch effizientere zu ersetzen.
- Dazu leistet eine Umweltetikette, die auf KeeF basiert, keinen nützlichen Beitrag.
- Viel besser und klüger wäre es, eine „Verschrottungsprämie“ (wie sie z.B. Italien kennt) einzuführen.

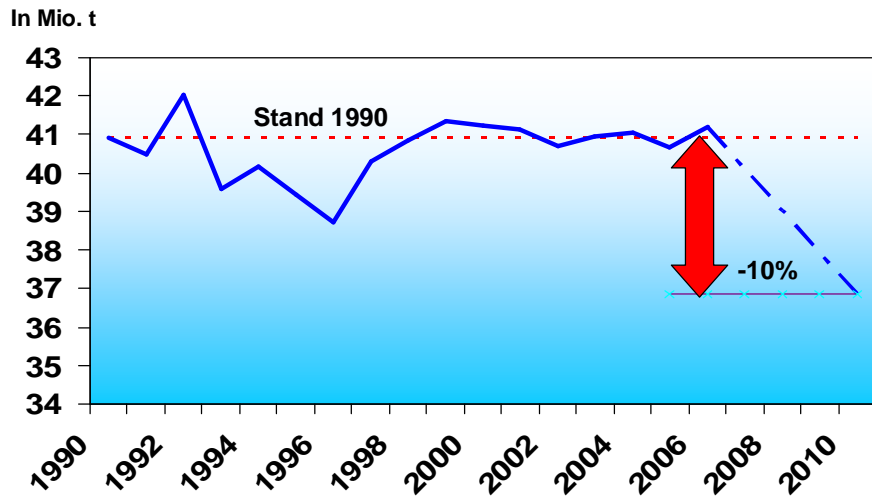
Lenkungswirkung einer CO₂-Abgabe



Unter 10 Rp./l ist eine Lenkungswirkung unwahrscheinlich

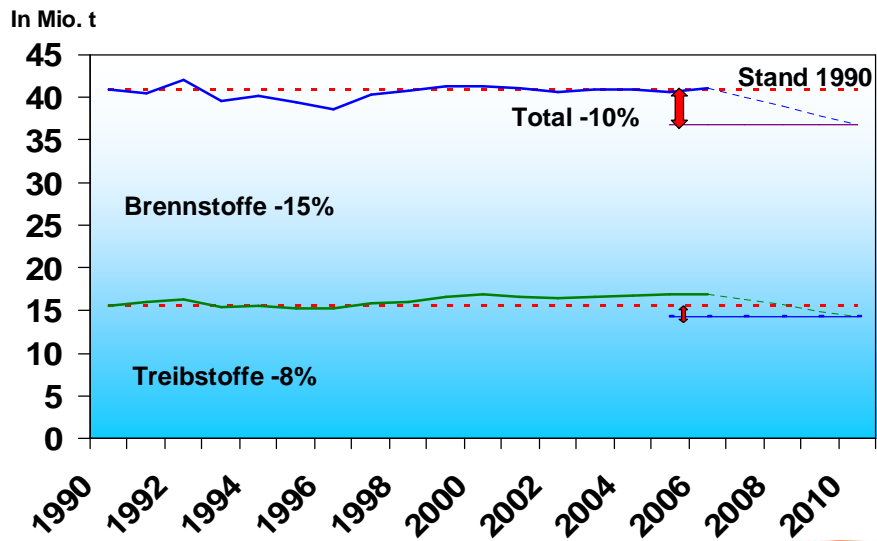
Quelle: «CO₂-Abgabe bei Treibstoffen», Infrac-Schlussbericht der gemischten Arbeitsgruppe aus Behörden und Wirtschaft, veröffentlicht am 19. Juni 2003

Entwicklung der CO₂-Emissionen seit 1990



Quelle: BAFU 21.06.07

Entwicklung der CO₂-Emissionen seit 1990



Quelle: BAFU 21.06.07